

- ESTÓMAGO-INTESTINO DELGADO - SATURNO - NEPTUNO - ALIOTH

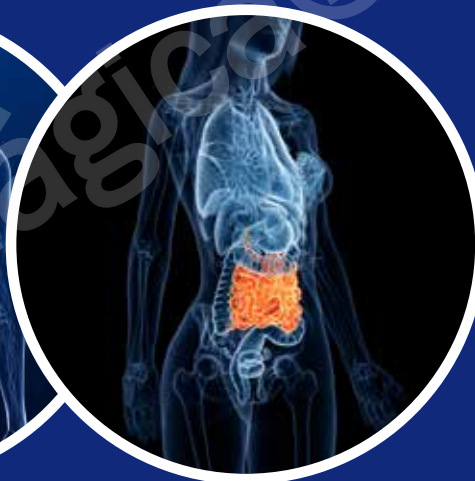
SATURNO



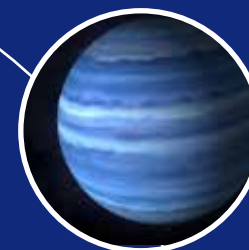
ESTÓMAGO



INTESTINO
DELGADO



NEPTUNO



ALIOTH



Esencia Mágica



Esencia Mágica

EMOCIONES NEGATIVAS

- › FRUSTRACIÓN
- › CONTROL
- › CRISPACIÓN
- › HIPER-RESPONSABILIDAD
- › OBSESIÓN POR EL TRABAJO
- › TENSIÓN
- › INDECISIÓN
- › PREOCUPACIÓN

Estas emociones las atasca el estómago cuando no hay un buen flujo energético. Tu estómago se atasca cuando no digieres la vida.



Estómago

EMOCIONES POSITIVAS

- › RELAJACIÓN ACTIVA
- › FUERZA PARA REALIZAR
- › POSITIVIDAD
- › CENTRAMIENTO
- › FORTALEZA
- › SOBRIEDAD
- › ADAPTACIÓN
- › DIGESTIÓN VITAL

Quando hay un buen flujo energético a través del meridiano del estómago y a través del tercer chakra, tu estómago piensa con ilusión y positividad.



Esencia Mágica

EMOCIONES NEGATIVAS

- › PREOCUPACIÓN
- › ANSIEDAD
- › EXCESO DE ANÁLISIS
- › AMARGURA
- › PESIMISMO
- › ANGUSTIA
- › RESENTIMIENTO



EMOCIONES POSITIVAS

- › FELICIDAD
- › ASIMILACIÓN
- › CONFIANZA
- › INTIMIDAD
- › RELAJACIÓN
- › VITALIDAD
- › POSIBILIDAD

Intestino Delgado

Emocionalmente el intestino delgado está vinculado directamente al estómago y al corazón. Es parte refleja de los pulmones. Es influenciado por la energía de riñones, vejiga, hígado, vesícula, bazo y páncreas. Es coordinador emocional del primer nivel del cerebro. A nivel endocrino fabrica el 90% de la serotonina del cuerpo.

- ALIOTH -

- Alioth irradia una potente luz blanca que potencia tu integración biológica en la Tierra. Sus altas frecuencias facilitan la asimilación de la vida, el enraice a tierra con consciencia espiritual plena. Genera en el ser humano una sensación constante de pertenencia al planeta, de acogimiento y de unidad.
- Facilita la asimilación de la Luz en el sentido más amplio de la palabra.
- Es una energía especialmente indicada para el sistema digestivo, actúa potenciando la asimilación de los alimentos y facilita la digestión emocional.
- La energía de Alioth activa las mucosas ayudando al metabolismo de la digestión.
- Favorece la asimilación de nutrientes pues hidrata y regenera las mucosas y tejidos del estómago e intestinos ayudando al metabolismo de la digestión.
- También juega un papel muy importante para la regeneración de la piel, pues genera un campo de impermeabilidad energética que también te protege de agentes patóge-

- ALIOTH -

nos, contaminación electromagnética, virus y bacterias no deseados.

- Ese campo o membrana plasmática de Luz de Alioth, además va a favorecer la asimilación e integración de los nutrientes que aporta la Luz directa del Sol y de la Luna.
- Su energía hidrata y nutre la membrana celular aportando identidad de unidad al tejido conjuntivo. Al estar presente en todas las mucosas favorece la colaboración entre tejidos promoviendo el estado de Unidad. Este estado de unidad recuerda al sistema nervioso entérico que todo el sistema digestivo ha de pensar al unísono, con una sola voz.
- Nutre con su esencia plasmática el tejido mucoso y submucoso del sistema digestivo, llenándolos de sincronismo, eliminando el desgaste y la distorsión.
- Alioth a través de las mucosas organiza la inteligencia biológica del sistema digestivo, devolviendo identidad de grupo al paladar, esófago, estómago, intestino delgado e intestino grueso, los unifica a nivel funcional, emocional. Su nivel mental deja de discutir para pasar a ser uno, eliminando la principal torre de babel del ser humano.

CUALIDADES POSITIVAS A POTENCIAR:

- VOLUNTAD
- AQUÍ-AHORA
- DISCIPLINA
- PRAGMATISMO
- SOBRIEDAD
- AGUANTE
- CAPACIDAD DE TRABAJO
- CONCENTRACIÓN
- EMPUJE
- FUERZA
- TENACIDAD

CUALIDADES NEGATIVAS A TRANSMUTAR.

- INCAPACIDAD
- APATÍA
- FLOJERA
- FALTA DE CONCRECIÓN
- SIN COMPROMISO
- ATOLONDRADO
- SIN PODER

Saturno -



ACTÚO CON VOLUNTAD PROPIA
LOGRO LO QUE ME PROPONGO
ACTÚO CON COMPROMISO Y VOLUNTAD
SOY SINCERO Y PRAGMÁTICO

Esencia Mágica



- SATURNO -

- Saturno nutre el estómago fortaleciendo la energía de la firmeza.
- Físicamente nos aporta fortaleza de fondo.
- Te ayuda a centrar el aquí ahora.
- Enraíza tu cuerpo, centra propósito y estabiliza tu fuerza interior.
- El estómago y el bazo, cuando está recargado, favorece el silencio interior.
- Te ayuda a centrar lo prioritario, concentrarte en lo importante y actuar con serenidad.
- Es fundamental para digerir la vida.

Neptuno -

CUALIDADES POSITIVAS A POTENCIAR:

- CLARIVIDENCIA
- ACCESO A LA INFORMACIÓN INCONSCIENTE
- LECTURA DE CAMPO
- SINCRONISMO NEURAL
- REGULA LA VAGOTOMÍA
- NERVIO VAGO

CUALIDADES NEGATIVAS A TRANSMUTAR.

- NERVIOSISMO
- PARANOIA
- NEUROSIS
- LOCURA
- PERCEPCIÓN DESCONTROLADA
- COLAPSO DE CANALIZACIONES



NUTRO MI ABDOMEN CON MI ESENCIA.
ARMONIZO AMOROSAMENTE MIS TEJIDOS.
ME ABRO A LA INTUICIÓN VISCERAL.
AMO TODO LO VIVIDO. ME AMO.

Esencia Mágica



- NEPTUNO -

- Neptuno armoniza tus fluidos aportando flujo de vida a todos tus tejidos. Por muy profundos que sean los sentimientos que escondes, los rescatarás y los llevarás de nuevo a la luz.
- Rige los intestinos marcando el ritmo de asimilación y metabolismo.
- Te ayuda a transmutar los pensamientos del inconsciente colectivo almacenados en tu cuerpo.
- Suaviza, armoniza, fluidifica y da sentido espiritual a todo tu sistema digestivo aportando el dinamismo de equipo y el sentido de unidad.